

- COLORE | STEP BY STEP**
- ◆ Dividete i capelli asciutti in quattro segmenti.
 - ◆ Prendete sezioni sottili da 5mm e ritoccate tutta la ricrescia con la formula 1. Tempo di posa: 35 minuti.
 - ◆ Quando mancano circa 20 minuti, prendete sezioni da 1 cm ed applicate la formula 2 su lunghezze e punte. Tenete in posa per il tempo rimanente.
 - ◆ Risciacquate, effettuate uno shampoo con Paul Mitchell® Color Protect® Post Color Shampoo e condizionare.



IL MANTENIMENTO DEL COLORE CON I PRODOTTI PAUL MITCHELL

BLONDE

MANTIENI LUMINOSO E SPENDIDO IL COLORE DELLE TUE CLIENTI!

Che il biondo sia freddo e perato, patino o dorato, Paul Mitchell offre un'intera collezione di prodotti per rispondere alle richieste di ogni tonalità e texture bionda tra una visita e l'altra in salone.



RISCIACQUE E POST-TRATTAMENTO DEL COLORE

Quando il procedimento di colore è completo, risciacquate bene i capelli e procedete con Color Protect Post Color Shampoo per rimuovere delicatamente tutti i residui di colore ed aiutare a fermare il processo di ossidazione. Dopo aver risciacquato attentamente i capelli, applicate Color Protect Conditioner. Consigliate alle clienti l'utilizzo dei prodotti Color Protect® Paul Mitchell® per mantenere sempre bello il loro colore anche a casa.



nuove serie



36% più condizionamento*
6x lucentezza*

*Basato su un test indipendente con The Demi Clear, in comparazione con capelli non trattati.



PAUL MITCHELL PROFESSIONAL HAIR COLOR



PERCHÉ AMERETE THE DEMI

PAUL MITCHELL

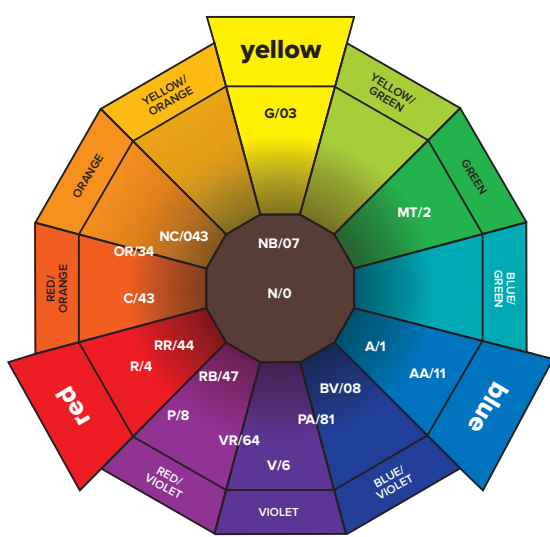
- ◆ Potenziate il vostro business con questo colore senza impegno. Con The Demi:
- ◆ Scegliere e miscelare le nuances è facile.
- ◆ La sua consistenza in gel permette un'applicazione pulita con flacone applicatore o pennello.
- ◆ Utilizzatelo per tonalizzare e rifinire i capelli schiariti per un colore personalizzato.
- ◆ Include le nuances standard The Demi, i Flash Toner, i livelli 10 e i Muted Metallics per venire incontro ad ogni necessità.
- ◆ Quando i capelli naturali o colorati sembrano spenti e opachi, The Demi li ravviva e ne aumenta la luminosità.
- ◆ Sfuma piccole percentuali di bianco senza schiarire il pigmento naturale dei capelli.
- ◆ Risultati dall'aspetto naturale e splendidamente condizionato.
- ◆ Incredibile lucentezza e vivacità, anche se si usa solo il Clear.
- ◆ Procedimento rapido che permette di effettuare un maggior numero di servizi al giorno.



CARATTERISTICHE	BENEFICI
Senza ammoniaca, senza MEA, formula che non schiarisce	Non schiarisce il pigmento naturale dei capelli
pH neutro	Delicato sui capelli, offre un'apertura della cuticola sufficiente a facilitare lo sviluppo dei pigmenti ed una penetrazione appena dopo la cuticola.
Miscela di pigmenti diretti e a ossidazione	Crea un colore che dura fino a 4-6 settimane.
Proteine della Soia	Hanno una funzione integrativa, creando un effetto di ricostruzione della struttura.
Lipidi vegetali e Acido Oleico	Condizionano, nutrono e ammorbidiscono i capelli per un effetto setoso e per un controllo stilistico.
Tempo di posa rapido in 5-20 minuti	Controllo creativo dal minimo al massimo deposito. Permette facili correzioni di colore e modifiche tonali.

OPZIONI DI SERVIZIO	
Top Coat come servizio lucidante di rifinitura	Portate ogni cliente ad un livello superiore con un Top Coat da effettuare con Clear per creare una lucentezza sana e ridonare morbidezza e idratazione.
Prima applicazione per clienti che non amano l'impegno del colore	Esalta, intensifica, rende più scuri o attenua i capelli naturali o colorati senza l'impegno di un colore permanente.
Servizio aggiuntivo durante un ritocco col colore permanente	Ridona vita alle lunghezze e punte opache e sbiadite durante il tempo di posa del ritocco di un colore permanente.
Tonalizza e rifinisce Per tutte le clienti "blonding"	Tonalizza i capelli schiariti o mesciati per un biondo perfetto.
Sfumatura del grigio Un'opzione alternativa per clienti con minime percentuali di bianco	Sfuma il grigio con un effetto naturale
Correzione del Colore Uno strumento perfetto per correggere il colore	Riempie o pre-pigmenta i capelli quando si eseguono ripigmentazioni, o può essere usato per minimizzare o controllare toni indesiderati.

COLOR MAP



BASI TONALI	
NATURAL	/0
ASH	/1
MATTE	/2
GOLD	/3
RED	/4
MAHOAGANY	/5
VIOLET	/6
BROWN	/7
PEARL	/8

TABELLA DELLE SERIE TONALI			
PEARL ASH	PA	/81	Un perla-violaceo freddo che neutralizza i toni giallo e giallo-arancio
ASH ASH	AA	/11	Controlla il rosso, l'arancio e il giallo-arancio
ASH	A	/1	Neutralizza i toni caldi e le sfumature aranciate
MATTE	MT	/2	Controlla i toni rossi indesiderati ed elimina le sfumature aranciate
BLUE VIOLET	BV	/08	Crea toni freddi castani e biondi
NATURAL	N	/0	Consente toni castani e biondi naturali e bilanciati
NATURAL BEIGE	NB	/07	Consente morbidi riflessi beige in tutti i livelli
GOLD	G	/03	Dona toni castano dorato
NATURAL COPPER	NC	/043	Offre toni rame bilanciati
RED BROWN	RB	/47	Dona riflessi rosso-castani simili al mogano
ORANGE RED	OR	/34	Crea un riflesso arancio con un tono rosso
COPPER	C	/43	Dona toni ramati accessi
RED	R	/4	Dona riflessi rossi
RED RED	RR	/44	Una dose extra di rosso offre intensi toni rubino
VIOLET RED	VR	/64	Crea violetti freddi e profondi con toni rossi
VIOLET	V	/6	Neutralizza i riflessi dorati nei livelli più chiari e deposita toni viola sui livelli più scuri
PEARL	P	/8	Controlla il giallo nei livelli più chiari e dona toni rosa ai livelli medi

FASI DELLA FORMULAZIONE

- Determinare il livello naturale o colorato dei capelli utilizzando le ciocche della serie The Demi Natural (N). Considerare la texture, le condizioni e la percentuale di bianco dei capelli.
- Determinare il livello, il tono e il risultato desiderato.
- Fare riferimento alla Color Map per esaltare, intensificare o neutralizzare i toni.

Esempio di formulazione:

- Livello naturale: livello 3 castano scuro/0% di bianco
- Colore desiderato: castano scuro freddo naturale
- Formula: 60 ml 3A + 60 ml Paul Mitchell® Processing Liquid.

MISCELAZIONE



1:1

Miscelare The Demi solo con Paul Mitchell® Processing Liquid. (7 volumi / 2%)

SFUMARE IL GRIGIO: LINEE GUIDA

The Demi sfuma delicatamente i capelli con minime percentuali di bianco, creando risultati naturali. Usate questi consigli o una loro combinazione per ottenere una sfumatura ottimale:

- Scegliete nuance di livello 6 o più scure
- Scegliete un livello più scuro del risultato desiderato
- Per risultati più naturali, utilizzate una di queste nuance a base marrone (N, NB, BV o G) da sola o con una formulazione personalizzata.
- Quando create la formula, considerate la texture, il livello naturale e la percentuale di bianco. Più i capelli sono grossi, scuri e/o grigi, minore sarà la sfumatura che otterrete.

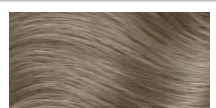
% di bianco	25% di bianco	50% di bianco	% di bianco	N, NB, BV, G (base marrone)	+ un'altra nuance The Demi
6N			Fino al 25%	15 g/ml	45 g/ml
			25-50%	30 g/ml	30 g/ml

Miscelate sempre The Demi e Paul Mitchell® Processing Liquid in proporzione 1:1. Applicare immediatamente e tenete in posa per 20 minuti pieni a temperatura ambiente.

INTERMISCELARE LE NUANCES

Saper intermiscelare le nuance per creare nuovi livelli oltre quelli già presenti offrirà agli stilisti una grandissima creatività con la massima sicurezza. Consultate i consigli di formulazione per la creazione di nuance intermedie sulla cartella colori qui sotto.

PER ESEMPIO PER OTTENERE 7A, MISCELARE:

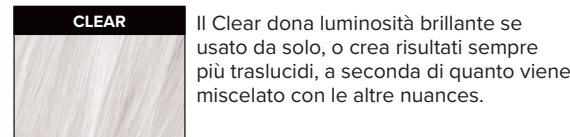


1:2
9A (9/1) + 6A (6/1)

15 g/ml 9A (9/1)
+
30 g/ml 6A (6/1)
+
45 g/ml Paul Mitchell. Processing Liquid

Nota: Non si consiglia di miscelare i Muted Metallics e i Flash Toner con qualsiasi altra nuance premiscelata The Demi.

CLEAR: LINEE GUIDA



Il Clear dona luminosità brillante se usato da solo, o crea risultati sempre più traslucidi, a seconda di quanto viene miscelato con le altre nuance.

- Usate il Clear in proporzione 1:1 con Processing Liquid per dare luce senza schiaritura.
- Aggiungete il Clear ad ogni formula The Demi per dare meno profondità e più trasparenza.
- Usate Clear nelle formule tonalizzanti per effetti più morbidi e delicati.
- Quando si lavora su capelli porosi, aggiungete Clear alla formula per aiutarvi a non depositare troppo colore.
- Personalizzate le vostre formule aggiungendo Clear nella percentuale desiderata.



CORREZIONE DEL COLORE/RIPIGMENTAZIONE: LINEE GUIDA

The Demi è una scelta ideale e affidabile per risultati di correzione del colore rapidi, uniformi e condizionati. Alcuni scenari che sarebbero ideali per la ripigmentazione con The Demi includono:

- Depositare più di 2 livelli su capelli precedentemente schiariti o trattati / danneggiati
- Colorazione di punte compromesse che sono troppo opache o prive di vivacità
- Colorare i capelli porosi che hanno una scarsa ritenzione del colore e sbiadiscono troppo rapidamente.

Seguite le linee guida seguenti durante la formulazione di una ripigmentazione.

- Identificate il livello e il tono del risultato finale desiderato.
- Usate Shampoo Two® o Shampoo Three® per rimuovere i depositi minerali e i residui di prodotti di styling, quindi risciacquate e tamponate i capelli.
- La formula di ripigmentazione dovrebbe essere almeno 1 livello più chiara del risultato finale desiderato.
- La formula di ripigmentazione dovrebbe avere tonalità calde e morbide. Ad esempio, usate le tonalità delle serie NB, G o OR. Miscelate la formula di ripigmentazione con Paul Mitchell® Processing Liquid, applicate sui capelli umidi e tenete in posa per un massimo di 20 minuti. Eseguite un test della ciocca per controllare il deposito. Risciacquate, effettuate uno shampoo con Paul Mitchell® Color Protect® Post Color Shampoo e asciugate i capelli.
- Quindi create la formula del colore finale e applicatela sui capelli asciutti. Usate The Demi per un risultato demi-permanente traslucido o Color XG® per un risultato permanente più intenso.

SERVIZI & APPLICAZIONE

TOP COAT O PRIMA APPLICAZIONE

STEP 1
Dividere i capelli asciutti in 4 segmenti.

STEP 2
Prendere sottili sezioni da 5 mm ed applicare la formula The Demi dalle radici alle punte. Lavorarla su tutti e 4 i segmenti allo stesso modo. Tenere in posa fino a massimo 20 minuti.

STEP 3
Risciacquare, effettuare uno shampoo con Paul Mitchell® Color Protect® Post Color Shampoo e condizionare.

RITOCARE LE RADICI UTILIZZANDO THE DEMI

STEP 1
Dividere i capelli asciutti in quattro segmenti.

STEP 2
Prendere sottili sezioni da 5 mm e ritoccare tutta la ricrescita. Se le lunghezze e le punte necessitano di una rinfrescata, allungare il colore secondo necessità per un massimo di 20 minuti.

STEP 3
Risciacquare, effettuare uno shampoo con Paul Mitchell® Color Protect® Post Color Shampoo e condizionare.

RINFRESCARE (DURANTE IL RITOCO DI UN COLORE PERMANENTE)

STEP 1
Dividere i capelli asciutti in quattro segmenti.

STEP 2
Applicare la formula del colore permanente sulla ricrescita. Prendere sezioni sottili da 5 mm e completare tutti e 4 i segmenti. Impostare il timer sulla base delle istruzioni del colore permanente.

STEP 3
Quando mancano circa 20 minuti, prendere sezioni da 1 cm e applicare la formula The Demi alle lunghezze e alle punte. Tenere in posa per il tempo rimanente. (Considerare la porosità delle lunghezze e delle punte, e regolare la posa di conseguenza).

STEP 4
Risciacquare il colore del ritocco prima di risciacquare le lunghezze e le punte. Quindi effettuare uno shampoo con Paul Mitchell® Color Protect® Post Color Shampoo e condizionare.

TONALIZZARE & RIFINIRE (PRE-SCHIARITI)

STEP 1
Dividere i capelli tamponati in quattro segmenti.

STEP 2
Prendere sezioni sottili da 5 mm e applicare la formula The Demi prima sulla base, poi sulle lunghezze e sulle punte. Se i capelli sono porosi, aggiungere una quantità uguale di The Demi Clear + Paul Mitchell® Processing Liquid alla miscela rimanente prima di allungarla. Tenere in posa fino a 20 minuti.

STEP 3
Risciacquare, effettuare uno shampoo con Paul Mitchell® Color Protect® Post Color Shampoo e condizionare.

SFUMARE IL GRIGIO

Per un'applicazione iniziale, seguire gli step per il Top Coat/Prima Applicazione.

Per ritoccare i capelli grigi, seguire gli step per Ritocco delle Radici con The Demi.

MUTED METALLICS: LINEE GUIDA



The Muted Metallics

Lavender, Rose Gold e Silver sono stati appositamente creati per produrre colori moda moderni dall'effetto metallizzato.

- Non è consigliabile miscelarli tra di loro o con qualsiasi altra nuance The Demi.
- Possono essere intermiscelati con il Clear per risultati più traslucidi.
- Applicateli su capelli biondi o preschiariti, asciutti o tamponati, dei livelli 8-10.
- Tenere in posa fino a 20 minuti, a seconda della profondità desiderata.

Livello di partenza consigliato per tipo	
Evening Jade	8-10
Lavender	9-10
Rose Gold	8-9
Silver	Dal livello 10 in poi



Miscelare sempre i Muted Metallics e Paul Mitchell® Processing Liquid in proporzione 1:1. Applicare immediatamente e tenere in posa fino a 20 minuti a temperatura ambiente. Nota: Tutte le nuance Muted Metallics sono mostrate su capelli bianchi.

FLASH TONER: LINEE GUIDA



Flash Toners

Tonalizzano i livelli 9 o 10 in meno di dieci minuti.

- I Flash Toner possono essere intermiscelati solo fra di loro e con il Clear.
- Poiché il tempo di posa dei Flash Toner è di 2-10 minuti e le nuance The Demi richiedono una posa standard di 20 minuti, miscelare i Flash Toner con le nuance The Demi darà come risultato o un tempo di posa esagerato per i Flash Toner o un tempo di posa troppo ridotto per le nuance The Demi.
- Applicate i Flash Toner sui capelli tamponati.
- Decidete la durata del tempo di posa dei Flash Toner sulla base della quantità di deposito desiderato.

Livello di partenza consigliato per nuance	
Brass-Free Blue	9-10
Brass-Free Violet	9-10
Neutral Beige	9-10



Miscelare sempre i Flash Toner e Paul Mitchell® Processing Liquid in proporzione 1:1. Applicare immediatamente ai capelli tamponati e tenere in posa fino a 10 minuti. Nota: Tutte le nuance Flash Toners sono mostrate su capelli bianchi.

LEVEL	PEARL ASH PA	ASH ASH AA	ASH A	MATTE MT	BLUE VIOLET BV	NATURAL N	NATURAL BEIGE NB	GOLD G	NATURAL COPPER NC	RED BROWN RB	ORANGE RED OR	COPPER C	RED R	RED RED RR	VIOLET RED VR	VIOLET V	PEARL P
	BLACK-TO-GRAY BACKGROUND COLOR				BROWN-TO-TAN BACKGROUND COLOR				PURE TONE/NO BACKGROUND COLOR								
10	10PA 10/81	10AA 10/71	10A 10/1		10BV 10/08		10NB 10/07									10V 10/6	10P 10/8
9	9PA 9/81		9A 9/1	9MT 9/2	9BV 9/08	9N 9/0	9NB 9/07	9G 9/03			9OR 9/34		9R 9/4			9V 9/6	9P 9/8
8				8MT 8/2		8N 8/0	8NB 8/07										
7						7N 7/0	7NB 7/07			7RB 7/05							7P 7/8
6		6AA 6/11	6A 6/1	6MT 6/2	6BV 6/08	6N 6/0	6NB 6/07	6G 6/03		6RB 6/47	6OR 6/34	6C 6/43	6R 6/4	6RR 6/44	6VR 6/64	6V 6/6	
5							5NB 5/07										
4						4N 4/0	4NB 4/07			4RB 4/47							
3			3A 3/1		3BV 3/08	3N 3/0		3G 3/03			3OR 3/34		3R 3/4		3VR 3/64	3V 3/6	
2																	
1		1AA 1/11				1N 1/0											